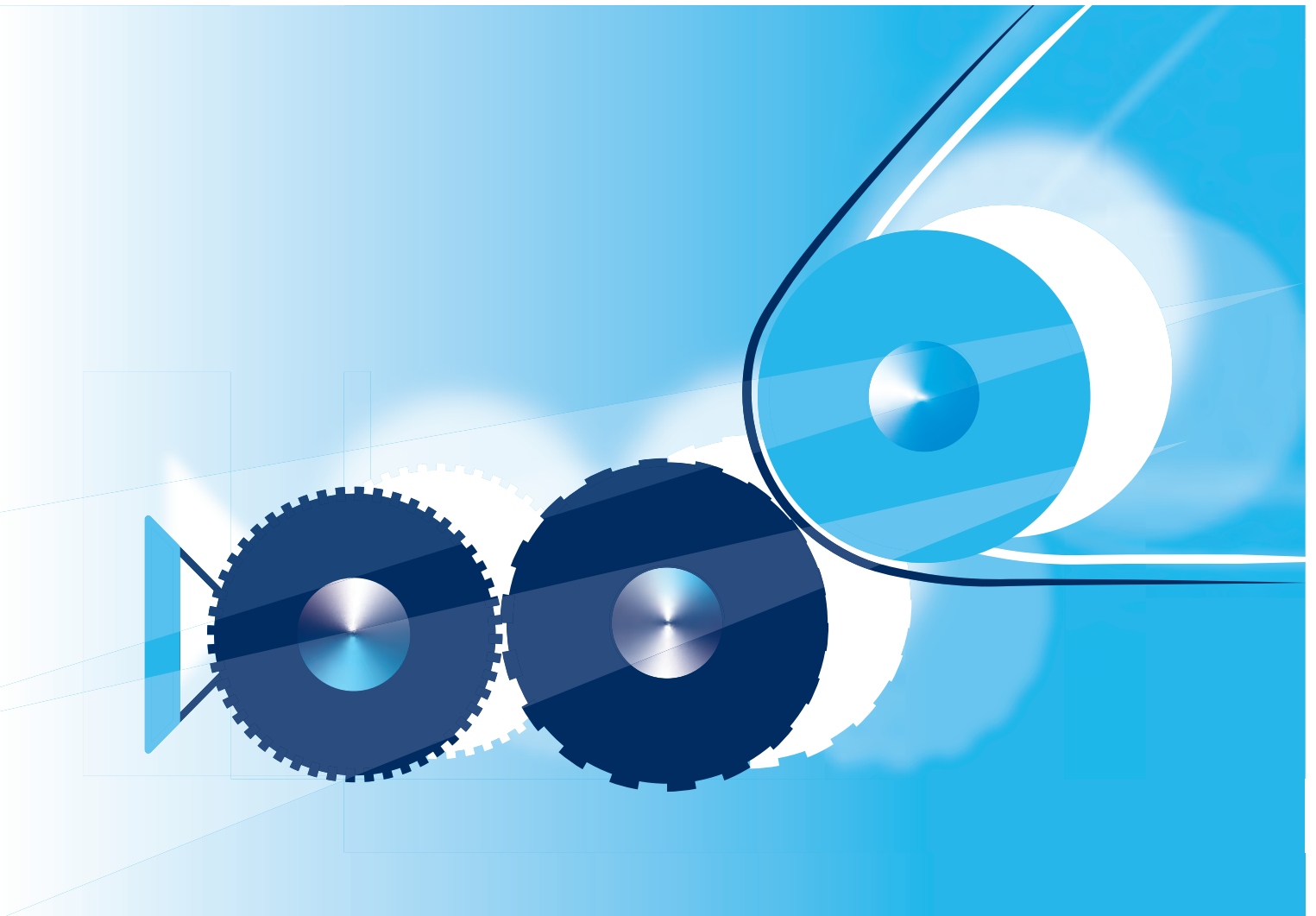


LIEFERÜBERSICHT

# Flexodruck



# Flexodruck

<b>Rasterwalzen</b>		Neufertigungen und Aufarbeitungen von Keramik und Chromrasterwalzen für alle Marktsegmente und Farbsysteme
<b>Speziallösungen</b>		Für höchste Ansprüche in Bezug auf Druckqualität und Langlebigkeit von Rasterwalzen, hat TLS die TeroLux™ Rasterwalzen entwickelt. In diesem Entwicklungsprozess konnte TLS Anilox die Restporosität von Keramikschichten überwinden und mit der TeroLux™, eine (r)evolutionäre Hartmetallschicht zur Marktreife bringen. Ein neu entwickelter Laser mit einer einzigartigen Laserquelle ermöglicht das Gravieren der innovativen TeroLux™ patentierten Metallbeschichtung
<b>Rasterwalzen Reinigung</b>		Professionelle Reinigung, auf Wunsch inkl. Protokollierung
<b>Rasterwalzen Analysen &amp; Schulungen</b>		Erstellung von Analysen, sowie Durchführung von Rasterwalzenschulungen für Ihre Mitarbeiter
<b>Klischeeklebeband</b>		DuploFlex-Fol Folientape für die Klischeemontage, 0,10 - 0,30 mm DuploFlex 3, 4, 5 Schaumtape für den Etikettendruck und für flexible Verpackungen, 0,38 - 0,55 mm DuploFlex CB Schaumunterbau für Wellpappenklischees <i>HD Flexo Certified</i>
<b>Sleeve Systeme</b>		Sleeves: OBSIDIAN+, RUBIN+, Carbonfaser ADAPTER, Softadapter für Dünnhülsen, Schutzhülsen für Sleeves
<b>Reinigungsanlagen</b>		Waschanlagen für Rasterwalzen und Sleeves, Klischees, Tiefdruckzylinder, Farbwannen, Eimer und diverse Teile
<b>Flexodruckplatten</b>		Wasserauswaschbare Flexodruckplatten für alle Farbsysteme
<b>Anlagen zur Druckplattenfertigung</b>		Wellpappe, flexible Verpackung, Etikettendruck, Sackfertigung Maschinenvorführung im Dortschy Demo-Center

**Buchdruckplatten**



Wasserauswaschbare Fotopolymerplatten  
für Buchdruckrotationen, Trockenoffset

**Laser zur  
Druckplattenbebilderung**



SPG Prints bietet CtP Lösungen auf höchstem Niveau  
wahlweise mit Inline UV und Auflösungen bis 5080 dpi  
Neben Flexoplatten ist auch die Bebilderung von Siebdruck  
und Buchdruck/Trockenoffsetplatten möglich  
Maschinenvorführung im Dortschy Demo-Center  
Auch Direct Laser Engraving Systeme (DLE) werden von SPG  
angeboten



Hochauflösende Bebilderung von Flexodruckplatten mit der  
CRON HDI Flexo-Imager Produktreihe,  
Auflösung bis 5.080 bzw. 9.600 dpi

**Edoclean**



Chemische Reiniger für Rasterwalzen, Druckwerke,  
Klischees und Waschanlagen  
für sämtliche Farb-, Beschichtungs- und Lacksysteme  
Gel für die schnelle Tiefenreinigung von Rasterwalzen

**Edoclean Reinigungsklischee**



zur Inlinereinigung der Rasterwalzen in Wellpappen-  
maschinen in Kombination mit Edoclean 280

**Reinigungsbürsten  
und Spezialschwämme**



für die Rasterwalzenreinigung

**Neutrasys**



Reiniger für Rasterwalzen, Druckwerke und Waschanlagen  
Zertifiziert von BG ETEM, ISEGA und DERMATEST

**Klischeebürsten**



für die Reinigung von Hochdruckplatten

**Edovlies Reinigungstücher**



in Paketen oder Kleinrollen für Reinigungsarbeiten auf  
Rasterwalzen, an Gummiwalzen, für die Maschinenpflege

**Edowipes**



feuchte Reinigungstücher 20 x 30 cm, 6 Dosen á 80 Stück

**Pflegeprodukte**



Handwaschpaste EC 510

**Edo Seal  
Kammerrakel-Dichtungen**



für Kammerrakelwerke, aus Filz oder Spezialschaum und  
individuelle Lösungen aus eigener Produktion sowie  
Original TRESU Dichtungen

# Flexodruck

Edo Seal Gel



Spezialgel zum Einfetten von Dichtungen mit Lebensmittel-Freigabe

Rakelmesser



Kunststoffmesser mit und ohne Anschliff  
Rostfreie Edelmessmesser, Standard-Stahlmesser, beschichtete und keramisch beschichtete Stahlmesser, verschiedene Lamellen, Wing-Lamelle, Keil- und Rundschliff

EDOFLEX Trennspray



reduziert Verunreinigungen und Farbaufbau in den Zwischentiefen der Druckplatte, reduziert die Maschinenstillstände durch verringerten Reinigungsaufwand

Rubberspray



verhindert wirkungsvoll Klebemassenrückstände auf Druckzylindern und Klischees

Lackiersleeve



beschichteter Sleeve, gravierfähig, 50-80° A zum Einfärben, Lackieren und Gummieren

Capatch Mess-Streifen



für die Volumenbestimmung von Rasterwalzen

Grafische Einrichtungen und Archivierung



Ablagesysteme für CD, Vorlagen, Druckmuster, Platten, Filme  
Abstimpfpulte und -schränke,  
Farbprüfleuchten, Schubladenschränke,  
Arbeitstische, Transportwagen

Gummidrucktücher



Aus eigener Konfektion – diverse Stärken, auch selbstklebend, gelocht oder geschient für lösemittelhaltige und UV-Farben, für Druckmaschinen von OMSO, Polytype, van Dam, Offset, KBA-Kammann, Nilpeter, Gallus, Codimag, u. a.

Messtechnik



Messgeräte zur Bestimmung von Farbdichten und Farborten zur Erstellung von Druckkennlinien und anderen Anwendungen

**Flexodruckmaschinen**



Lombardi ist ein italienischer Hersteller von Flexodruckmaschinen und bietet Lösungen für UV / LED UV, Wasser und Lösemittelfarben, sowie Kombinationen, mit Druckbreiten von 330 bis 730mm. Anwendungsgebiete sind u. a. Etikettendruck und Flexible Verpackung.

**Digitaldruck**



AccurioLabel 230 / 400  
Professioneller Etikettendruck, ideal für Personalisierung und On-Demand.  
Produktiv - brillante Druckqualität - Benutzerfreundlich



Digitale, hochauflösende Etikettendruckmaschine, 1.600 x 1.600 dpi, mit hervorragendem Preis-Leistungsverhältnis



Etikettendrucksystem auf Tonerbasis, die optimale Ergänzung des Maschinenparks oder zum Einstieg in die Digitaldrucktechnik

**Converting**



CARTES bietet eine große Auswahl an Etikettenveredelungsmaschinen mit Heißprägen, Siebdruck, Flexodruck / Lackieren, Flachbettstanzen, Semi-Rotations-Stanze, Prägeeinheiten und der exklusiven LASER-Technologie zum Stanzen und Verarbeiten



LabelTech bietet ein breites Portfolien an verschiedenen Convertingmaschinen, Umrollmaschinen und Rollenhebern

**Software**



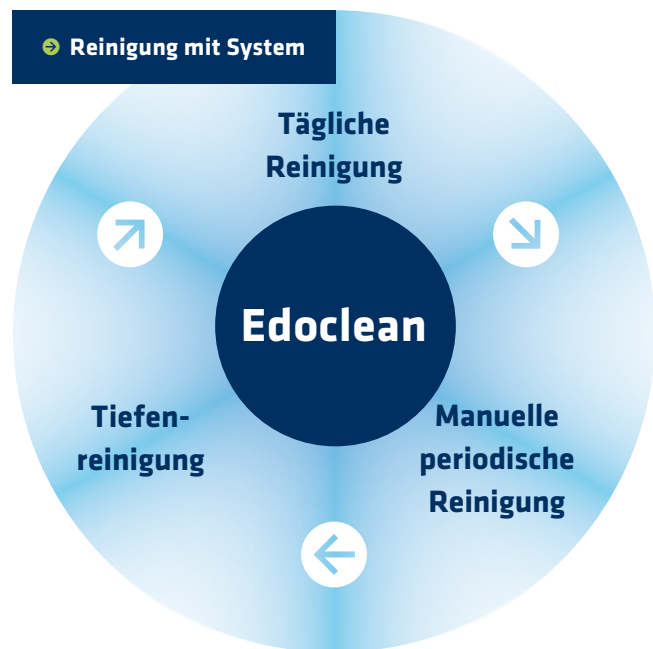
Software für die Produktion hochwertiger Etiketten

# Edoclean

### → EDOCLEAN – INDIVIDUELL UND PROFESSIONELL

In Zeiten immer kleiner werdender Auflagengrößen in allen Bereichen der Druckindustrie wird es immer wichtiger, die Rüst- und Stillstandzeiten der Druckmaschinen so gering wie möglich zu halten. Dabei spielt die Reinigung der farb-, bzw. lackführenden Maschinenteile und Rasterwalzen eine entscheidende Rolle. Mit der **Edoclean Produktreihe** bietet Dortschy ein professionelles Reinigungssystem an, welches den Anwender bei der Erreichung der gesetzten Ziele unterstützt. Um für die individuellen Anforderungen der unterschiedlichen Druckverfahren und Farbsysteme optimale Reinigungslösungen anbieten zu können, wird zwischen folgenden Produktfamilien unterschieden →

Durch die Kombination dieser drei Reinigungsstufen und die kontinuierliche Anwendung der entsprechenden Edoclean Produkte wird eine optimale Kosten-Nutzen Bilanz erzielt.



# neutrasys

Ergänzend zu unserer Edoclean-Produktreihe wurde die neutrasys-Produktreihe entwickelt, dabei wurde besonderes Augenmerk auf die Sicherheit der Mitarbeiter sowie der Nachhaltigkeit der eingesetzten Rohstoffe gelegt.

Die neutrasys Produktreihe besteht aus speziell entwickelten Reinigern für verschiedene Anwendungsbereiche.

Für alle neutrasys Reiniger liegen Unbedenklichkeitserklärungen der ISEGA vor, nach der können neutrasys Produkte „unbedenklich in lebensmittelbe- und verarbeitenden Betrieben verwendet werden“. Außerdem sind neutrasys intens, hydro und vernis BG ETEM geprüft und entsprechen den Vorgaben der Brancheninitiative „Emissionsarmes Produkt“ und wurden außerdem von dermatetest dermatologisch getestet und als „sehr gut“ zertifiziert. Natürlich entsprechen alle unsere Reinigungsprodukte den Vorgaben der REACH Verordnung.



## ➔ ANWENDUNG DER EDOCLEAN PRODUKTREIHE IN REINIGUNGSANLAGEN

Einige unserer Edoclean Produkte wurden speziell für den Einsatz in Reinigungsanlagen entwickelt und bieten so optimale Reinigungsergebnisse in einer Vielzahl von Anwendungen und Maschinenfabrikaten.

### Gängige Anwendungen sind:

#### Rasterwalzenreinigungsanlagen

➔ Beispiel: Flexo Wash FW



#### Teilereinigungsanlagen

➔ Beispiel: Flexo Wash PK



#### Klischeereinigungsanlagen

➔ Beispiel: Flexo Wash PW



**Wünschen Sie weitere Informationen?  
Sprechen Sie uns an, wir beraten Sie gerne.**



**Frank Ackermann**

Telefon: 0521 9 42 67 0  
Mobil: 0163 594 26 72  
frank.ackermann@dortschy.de



**Gunther Stoffel**

Telefon: 0521 9 42 67 17  
Mobil: 0163 594 26 80  
gunther.stoffel@dortschy.de



**Dirk Bergtold**

Telefon: 0521 9 42 67 0  
Mobil: 0151 649 645 84  
dirk.bergtold@dortschy.de



**Franz Schausberger**

Telefon: 0049 521 9 42 67 0  
Mobil: 00436643552595  
franz.schausberger@dortschy.de



**Matthias Buckmann**

Telefon: 0521 9 42 67 0  
Mobil: 0171 561 04 02  
matthias.buckmann@dortschy.de



**Thorsten Fuest**

Telefon: 0521 9 42 67 0  
Mobil: 0163 594 26 77  
thorsten.fuest@dortschy.de



**Carsten Gutzeit**

Telefon: 0521 9 42 67 0  
Mobil: 0163 594 26 78  
carsten.gutzeit@dortschy.de



**Stefan Knoblich**

Telefon: 0521 9 42 67 0  
Mobil: 0170 208 15 69  
stefan.knoblich@dortschy.de



**Jens Mayer**

Telefon: 0521 9 42 67 0  
Mobil: 0151 54379521  
jens.mayer@dortschy.de



**Uwe Meckfessel**

Telefon: 0521 9 42 67 0  
Mobil: 0163 594 26 74  
uwe.meckfessel@dortschy.de



**Roman Grill**

Telefon: 0521 9 42 67 0  
Mobil: 0163 5942676  
roman.grill@dortschy.de



**DORTSCHY GmbH & Co.KG**  
Windelsbleicher Straße 15  
33647 Bielefeld  
Telefon: 0521 9 42 67 0

[kontakt@dortschy.de](mailto:kontakt@dortschy.de)  
[www.dortschy.de](http://www.dortschy.de)