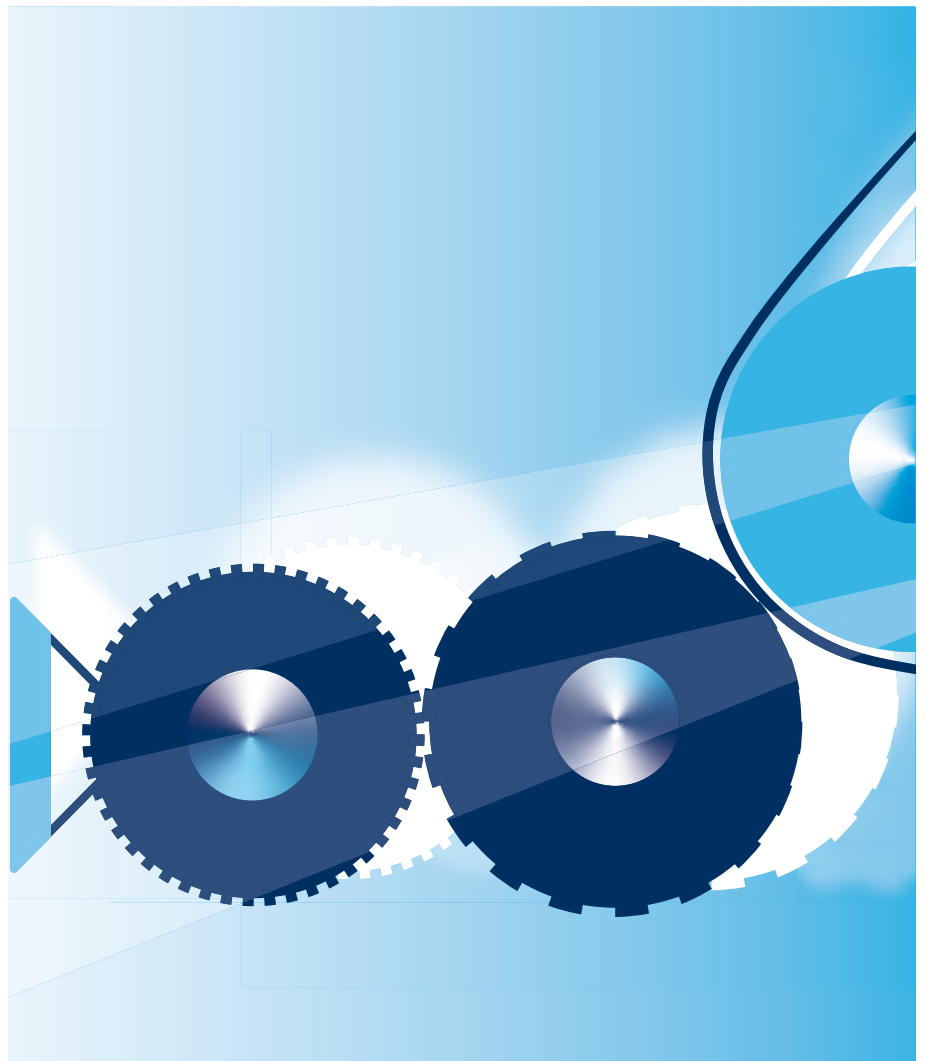
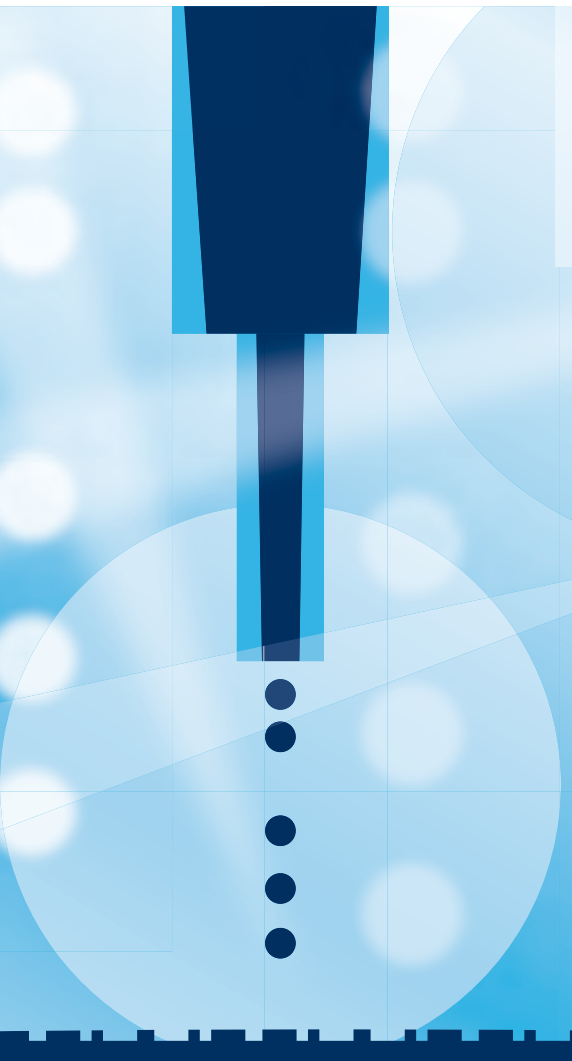


LIEFERÜBERSICHT

Druck, Weiterverarbeitung und Veredelung



Digitaldruck

OKI

OKI 1040/1050

Der Pro 1040/1050 Etikettendrucker von OKI eignet sich ideal für die Produktion von Etiketten in kleinen bis mittleren Auflagen. Mit ihm können wasserbeständige Etiketten hergestellt werden, die robust und UV-beständig sind. Ideal auch für die Etikettierung in Industrie und Warenverfolgung, für Lebensmittel, Getränke, Haushalt und Kosmetik. Dieser Fünfarbdrucker mit Weiß-Unterdruck ist ideal für Papier- und Kunststoffetiketten mit weißen, transparenten, opaken oder farbigen Substraten.



Technische Details:

Pro1040 und Pro1050 Spezifikationen

Farbkonfigurationen: Pro1040 (CMYK) und Pro1050 (CMYK + W)

Medien: normales Papieretikett, glänzendes Papieretikett, synthetisches Folienetikett

Medienbreite Rollenpapier: 25,4 mm (1,0 Zoll) – 130 mm (5,1 Zoll) einschließlich Unterlage

Mediendicke: 0,076 – 0,250 mm

Etikettenlänge: 12,7 mm (0,5 Zoll) – 1320,8 mm (52 Zoll)

Druckgeschwindigkeit : 152,4 mm/s (6 inch/Sek.)

Speicher (Std./Max.): 2000 MB/2000 MB

Festplattenlaufwerk mit 250 GB

Automatische Schneidevorrichtung

Abmessungen (B x T x H): 1040 x 477 x 441

(Drucker mit Abroller)

TrojanLabel®

TROJAN 3 OPX

Das Trojan T3-OPX-Überdrucksystem ermöglicht einen qualitativ hochwertigen 4-Farbdruck direkt auf offene porige sowie saugfähige Materialien wie z.B. Pappen, Postkarten, Kartons, Papiertüten, Holzbohlen oder dickere Objekte wie Blisterverpackungen und versandfertige Faltschachteln.

- ▶ **Touchscreen für intuitive Bedienung**
- ▶ **Schnelle Druckgeschwindigkeit von 27 m/min**
- ▶ **Höchste Druckauflösung von 1200 x 1200 dpi**
- ▶ **Druckbreite bis zu 297 mm**
- ▶ **Einzelne CMYK-Patronen**
- ▶ **Automatische Höheneinstellung von 0 – 100 mm**
- ▶ **Gute Wasserbeständigkeit und eine hohe Abriebfestigkeit**



Digitaldruck



LABSTAR 330S

UV INKJET

- Maximale Druckgeschwindigkeit von 50m/min, mehrere Modi verfügbar
- Brandneuer 7-Farben-Modus mit Erhöhung des Farbumfangs auf bis zu 90 %
- Die LabStar 330S ist mit hochwertigen und langlebigen Druckköpfen aus dem Hause Kyocera ausgestattet
- Standard Model Weiß + CMYK (Optionaler Doppelweiß-Modus verfügbar)
- Optional zusätzliche Farben Weiß + CMYK + 2 Schmuckfarben (wählen Sie 2 Sonderfarben aus Orange, Violett, Grün)
- Alternativ zu den Sonderfarben ist Glanzlack oder Mattlack verfügbar
- CE Konform



Industrial Digital Printing Solution Provider

Independent printhead-drive technology

Self-developed control system

Self-developed MES system

Independent ink industrial chain

Remote service maintenance system and local services

Color

Production Printing

AccurioPress C14010/C12010

140/120 S./Min. – 50 bis 450 g/m²
bis 7.981/6.832 A4-Bögen/Std.



AccurioPress C7100/C7090

100/90 S./Min. – 60 bis 400 g/m²
bis 5.455/4.936 A4-Bögen/Std.



AccurioPress C4080/C4070

81/71 S./Min. – 62 bis 350 g/m²
bis 4.399/3.823 A4-Bögen/Std.



AccurioPrint C4065

66 S./Min. – 62 bis 350 g/m²
bis 3.823 A4-Bögen/Std.



AccurioPress C83hc (High Chroma)

81 S./Min. – 62 bis 350 g/m²
bis 4.399 A4-Bögen/Std.



AccurioPress 6136/6120

136/120 S./Min. – 50 bis 350 g/m²
bis 7.940/7.034 A4-Bögen/Std.



AccurioPress 6272P

272 S./Min. – 40 bis 350 g/m²
bis 15.504 A4-Duplex-Seiten/Std.



Die AccurioLabel basiert auf der bewährten AccurioPress Drucktechnologie von Konica Minolta, die für ihre außergewöhnliche Druckqualität und Medienkompatibilität bekannt ist. Sie ist für kleine und mittelständische Unter-

nehmen konzipiert und eignet sich für Etikettendruckunternehmen, Druckdienstleister, Markeninhaber, Verpackungsunternehmen und kommerzielle Druckereien.

Mono

Label

AccurioLabel 230

Tonerbasiert bis 23 Meter/Min.
Rolle zu Rolle



AccurioLabel 400

Tonerbasiert bis 39,9 m/min
Rolle zu Rolle (optional 5. Farbe weiß)

5 Farben

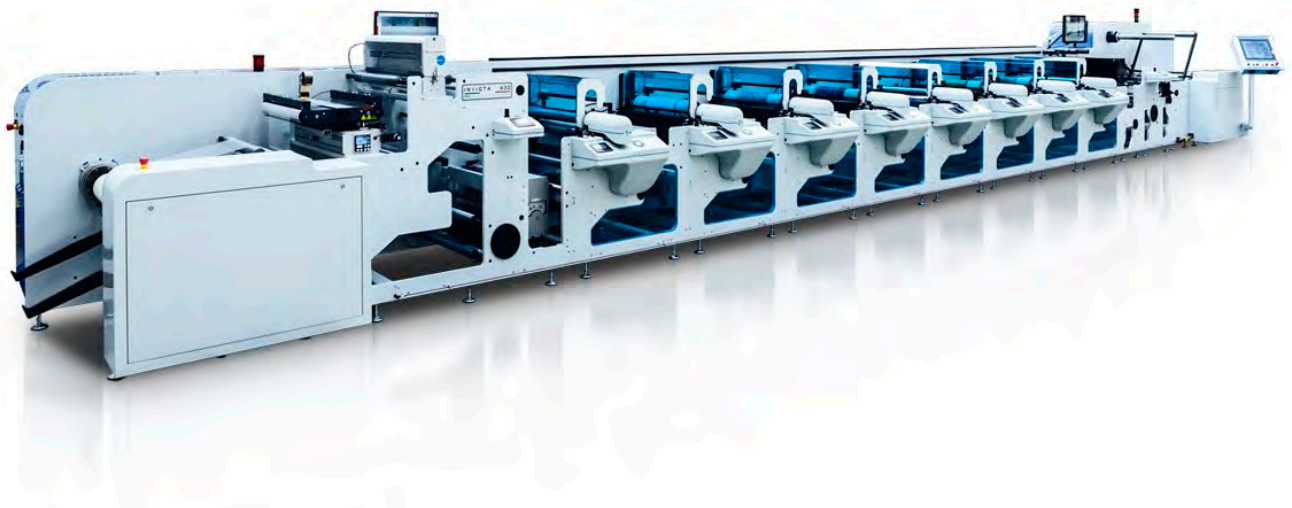


Lombardi Converting Machinery S.P.A. ist ein weltweit agierendes Unternehmen für die Herstellung und den Vertrieb von hochwertigen und automatisierten Flexodruck- und Convertingmaschinen für die Etiketten- und Schmalbahnindustrie.

Mit einer 30-jährigen internationalen Erfahrung in der Produktion von Spitzenqualität und mehr als 1.300 Instal-

lationen in 100 Ländern auf der ganzen Welt hat Lombardi einen neuen Standard in der Verarbeitungs- und Drucktechnologie gesetzt.

Das wichtigste Thema liegt in einer größtmöglichen Automatisierung der Maschinen. (D. h. die Anzahl der benötigten Bediener so weit wie möglich zu reduzieren)



INVICTA i1 **GEARLESS TECHNOLOGY FLEXODRUCKMASCHINEN**

Das Streben nach immer neuen und fortschrittlicheren technologischen Horizonten führte zur Geburt der Invicta, dem modernsten, innovativsten und attraktivsten Konzept des Flexodrucks auf dem Markt.

Sie stellt sich der Welt der Drucker nicht nur als „Universalmaschine“ vor, d. h. ohne Begrenzung der verarbeitbaren Substrate (BOPP, PVC, PE, PET, Papier, Haftpapier, Thermopapier, Karton, laminierte Materialien), sondern auch als „smart“, d.h. mit Flexibilität und Dynamik, um

dem Bediener die Arbeit zu erleichtern und seinen Aufwand zu minimieren.

Die INVICTA i1 ist vollständig getriebelos und servogetrieben, mit drei Servomotoren für jedes Druckwerk, Sleeve-Technologie mit automatischer Positionierung, Hi-Dynamics für den pneumatischen Druck des Rakelmessers auf die Rasterwalze für eine perfekte Verteilung der Farbe.

Bahnbreiten: 450 mm/550 mm/670 mm/750 mm

Anzahl Druckwerke: 2 - 10

Max. Geschwindigkeit: 220 m/min



SYNCHROLINE FULLY SERVO FLEXODRUCKMASCHINEN

SYNCHROLINE, für die Druckindustrie, die nach einer breiten Palette einsetzbarer Materialien und Vielseitigkeit sucht!

Einer der wichtigsten Wünsche der Drucker ist heute die Möglichkeit, auch auf dehnbaren Materialien zu drucken, die für die Verpackungsindustrie benötigt werden.

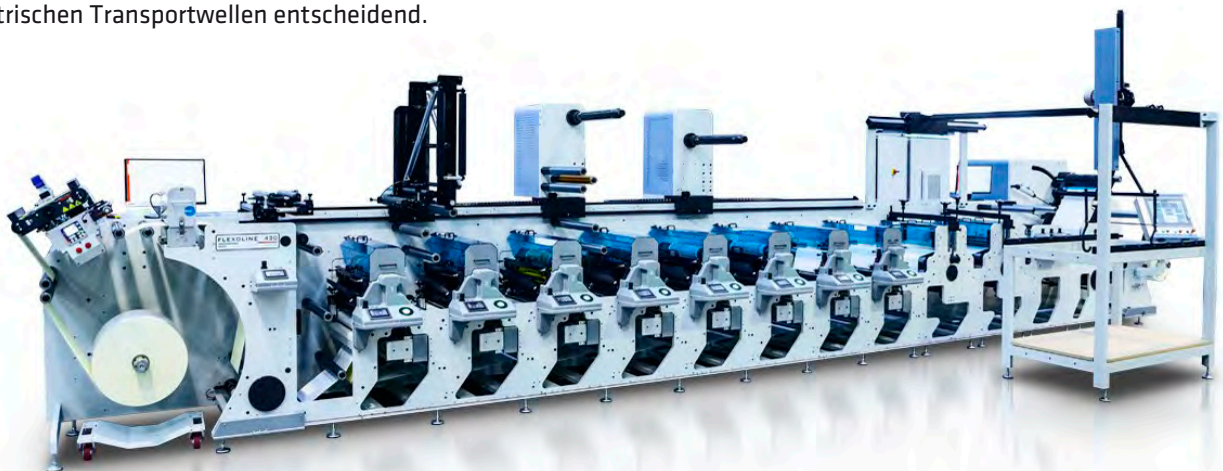
Die Probleme mit der Registergenauigkeit in diesen Fällen sind den Druckern wohl bekannt. Hier wird die Technologie der elektrischen Transportwellen entscheidend.

SYNCHROLINE ist mit Druckwerken ausgestattet, die einzeln von bürstenlosen Motoren gesteuert werden. Die Einstellung und Überwachung des Druckregisters der gesamten Maschine wird von einem elektrischen Bord gesteuert. Dies ermöglicht die Korrektur von Registerabweichungen in Echtzeit, die durch die Ausdehnung des Materials entstehen.

Bahnbreiten: 350 mm/450 mm/550 mm/620 mm

Anzahl Druckwerke: 2-10

Max. Geschwindigkeit: 220m/min



FLEXOLINE ENTRY LEVEL FLEXODRUCKMASCHINEN FÜR ETIKETTEN

FLEXOLINE bietet die besten Lösungen für Kunden, die eine Druckmaschine mit hohem Qualitätsstandard und einfacher Bedienung im Etikettendrucker suchen.

Die Erfahrung von Lombardi konzentriert sich auf eine Hightech-Schmalbahnmaschine in Reihenbauweise, die für Druckereien bestimmt ist, die eine hohe Druckqualität

in Verbindung mit einem einfachen und schnellen Auftragswechsel suchen.

Die Flexoline bietet fortschrittliche technologische Lösungen an, die darauf abzielen, ein hervorragendes Druckregister auch bei hohen Geschwindigkeiten zu gewährleisten und eine einfache Bedienung zu ermöglichen.

Bahnbreiten: 350 mm/450 mm/550 mm

Anzahl Druckwerke: 2 - 10

Max. Geschwindigkeit: 220 m/min

Rollen-Verarbeitung und -Veredelung



GE 360 Serie

Die GE 360 Serie deckt den Bereich der Weiterverarbeitung mit den Möglichkeiten eines Flexo-Werks zum Drucken/Lackieren sowie einem ebenfalls erhältlichen Laminier-Modul ab. Es gibt eine semi-rotative Stanzeinheit oder einen Laser für das Stanzen der Etiketten. Der patentierte Laser bietet die Möglichkeit dunkelfarbige Etiketten ohne den bekannte weißen Rand zu fertigen. Um die Großrolle auf Kleinrollen zu schneiden bietet die GE 360 automatisch verstellbare Messer, sowie einen Turret-Wickler.



GT 360 Serie

Die GT 360 Serie, das Flaggschiff im Bereich der Veredelung! Angefangen vom Flexo-Werk, über Siebdruck, einem Heißpräge-Werk mit 3 Folienzuführungen, der patentierten semi-rotativen Stanze, einem Laser und dem neuen Jet D-Screen Modul (digitaler Siebdruck mit Metall Doming). Durch die modulare Bauweise kann die GT 360 nach Bedarf konfiguriert werden und ist so später noch erweiterbar.



Jet D-Screen

CARTES stellt mit seiner exklusiven JET D-SCREEN Technologie den neuen Qualitätsstandard für Spezialeffekte (Digital-Veredelung) vor. Die Forschungs- und Entwicklungsabteilung von CARTES hat auf der Grundlage ihrer langjährigen Erfahrung im traditionellen Siebdruck eine innovative Veredelungstechnologie entwickelt, die ein eigenes System verwendet, mit dem eine deutlich stärkere Lackschicht aufgebracht werden kann, als dies bisher mit Inkjet-Technologien möglich war.



Rollen-Verarbeitung



Ortles mit Zweifach-Wickler und 200% Inspektions-System

ORTLES

Kleinrollenwickler für die Inspektion von Etiketten und Monofolie

Standardfunktionen:

- ▶ BOSCH REXROTH Elektronik, Servoantriebe an Zugwalzen und dem Wickler
- ▶ Aufwickelgeschwindigkeit bis zu 350/min
- ▶ Aufwicklung in beiden Richtungen möglich
- ▶ Zwei Einrichtegeschwindigkeiten
- ▶ Bremsenergie Umwandlung und Wiederverwendung für große Energieeinsparung
- ▶ Einsetzbar für jedes Material, von selbstklebe Material bis Aluminium und Monofolie
- ▶ Abspeicherbarkeit von Aufträgen mit Schnellabruf durch Name, Kundenname oder ähnliches
- ▶ Anzeige durch 10,4" Farbbildschirm (touch screen) mit schrittweisen Erläuterungen
- ▶ Produktionsende durch Etikettenzähler, Laufmeter oder Wickeldurchmesser
- ▶ Automatischer Maschinenstopp bei Rollenende
- ▶ Fernwartung und „live“ Fertigungs-Betreuung für schnelle Problembehebung
- ▶ Bahnkantensteuerung mit Ultraschall Sensoren, geeignet für jedes Material
- ▶ 2 in 1 Längsschneidesystem für den sekundenschnellen Wechsel vom rotativen zum Rasierklingen Schneidesystem und Berechnungsprogramme für Messerpositionen
- ▶ Verfügbare Bahnbreiten: 330 mm, 430 mm und 530 mm



REIT

Kleinrollenwickler für die Inspektion von Etiketten und Monofolie

Standardfunktionen:

- ▶ BOSCH REXROTH Elektronik, Servoantriebe an Zugwalzen und dem Wickler
- ▶ „Face in - Face out“- Umwicklung möglich
- ▶ Servo-angetriebene, pneumatische Anpresswalze
- ▶ Ultraschall-Etikettenzähler
- ▶ Bahnbreiten 260-330 mm
- ▶ 500 mm beleuchteter Inspektionstisch
- ▶ max. 200 m/Min. Geschwindigkeit

Optional:

- ▶ Bahnkantenregelung
- ▶ Inkjet-Drucker für den Eindruck auf Vorder- oder Rückseite (variable Daten)
- ▶ Klingen-Schneidesystem
- ▶ 600 mm Ab-Aufwickler
- ▶ „Missing-Label“-Erkennung (max. 2 Bahnen)



SCILIAR

Bidirektionaler Wickler

Standardfunktionen:

- ▶ BOSCH REXROTH Elektronik, Servoantriebe an Zugwalzen und Wiederaufwicklung
- ▶ Aufwickelgeschwindigkeit bis zu 200m/min.
- ▶ Bidirektionaler Wickler mit unabhängiger vorwärts/rückwärts Steuerung
- ▶ Bremsenergie Umwandlung und Wiederverwendung für Große Energieeinsparung
- ▶ Geeignet für jedes Material, von selbstklebe Material bis Aluminium und Verpackungsfolie
- ▶ Abspeicherbarkeit von Aufträgen mit Schnellabruf durch Name, Kundenname oder ähnliches
- ▶ Anzeige durch 7" Farbbildschirm (touch screen) mit schrittweisen Erläuterungen
- ▶ Produktionsende durch Etikettenzähler, Laufmeter oder Wickeldurchmesser
- ▶ Automatischer Maschinenstopp bei Rollenende
- ▶ Fernwartung und „live“ Fertigungs-Betreuung für schnelle Problembhebung
- ▶ Höhenverstellung von 80 cm - 120 cm
- ▶ Verstellbarer Klebetisch mit pneumatischer Klemmung
- ▶ Pneumatische Zugrollen mit Silikon-Beschichtung
- ▶ Ultraschall-Etikettenzähler, einsetzbar für jede Art von Material mit Trägerfolie
- ▶ Austauschbare pneumatische Spannachsen
- ▶ Bahnbreite 260 mm



ROLLENHEBER

Unsere praktischen und leichten Rollenheber ermöglichen das schonende Heben von Materialrollen. Je nach Modell können zwischen 150 kg und 400 kg damit gehoben werden, die Höhe auf welche eine Materialrolle gehoben werden kann liegt zwischen 1.500 mm und 2.000 mm, auch diese ist wieder vom Model abhängig. Die geringe Größe und das geringe Gewicht dieser Rollenheber ermöglichen eine leichte Handhabung der Rollenheber in Ihrem Unternehmen. Die elektrischen Modelle sind mit einer wartungsfreien Batterie mit 24 V-12 Ah ausgestattet, das Batterieladegerät ist integriert.

Verfügbare Optionen:

- ▶ **Dorn**
- ▶ **Dorn mit Rollen und Rollenstop**
- ▶ **V-förmige Platte**
- ▶ **Rollenwender**
- ▶ **Druck- und Magnetzylinder Hebe Tool**

LIGHT DUTY ROLLENHEBER

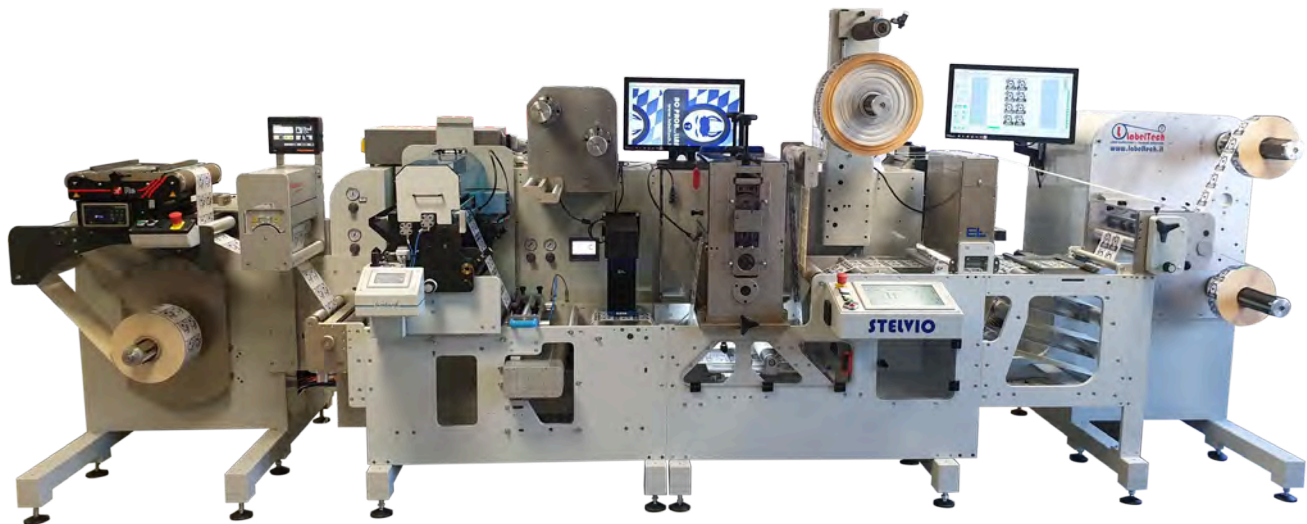
Max. Hub Höhe 1.500 mm
Max. Hub Last 150 kg

LIGHT DUTY ROLLENHEBER – elektrisch

Max. Hub Höhe 2.000 mm
Max. Hub Last 100 kg

HEAVY DUTY ROLLENHEBER – manuell oder elektrisch

Max. Hub Höhe 1.500 mm
Max. Hub Last 400 kg



STELVIO

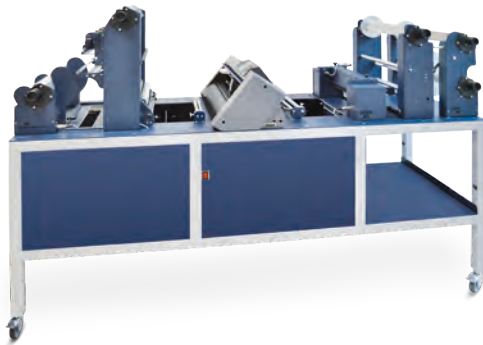
Modulare Weiterverarbeitungsmaschine

Standardfunktionen:

- ▶ BOSCH REXROTH Elektronik, Servoantriebe
- ▶ Abwickler 800 mm mit Bremsenergie Umwandlung und Wiederverwendung für große Energieeinsparung
- ▶ Bahnkantensteuerung und versetzbarer Klebetisch mit pneumatischer Klemmung
- ▶ Mechanische Geschwindigkeit bis zu 200 m/min
- ▶ Zwei Einrichtegeschwindigkeiten
- ▶ Abspeicherbarkeit von Aufträgen mit Schnellabruf durch Name, Kundenname oder ähnliches
- ▶ Anzeige durch 12,4" Farbbildschirm (touch screen) mit schrittweisen Erläuterungen
- ▶ Beobachtungs app für Android Geräte
- ▶ Produktionsende durch Etikettenzähler, Laufmeter oder Wickeldurchmesser/Bogenanzahl
- ▶ Automatischer Maschinenstopp bei Rollenende
- ▶ Fernwartung für schnelle Problembeseitigung
- ▶ Verfügbare Bahnbreiten: 330 mm, 430 mm und 530 mm

Verfügbare Aggregate:

- ▶ Voll-rotative und semi-rotative Etikettenstanze mit Registerreglung
- ▶ Gegendruckeinstellung mit Druck Anzeigen
- ▶ Abfallgitter Wickler mit Servoantrieb
- ▶ 100% Inspektion System mit Materialspeicher und Klebetisch
- ▶ Ink Jet Einrichtung für variable Daten auf Vorder- und Rückseite
- ▶ Pneumatisches Scherenschnitt System für Anschnitt, Ausschnitt und Durchschnitt
- ▶ 2 in 1 Längsschneidesystem für den sekundenschnellen Wechsel vom rotativen zum Rasierklingen Schneidesystem
- ▶ AVAREDO, automatisches Längsschnitt- Positionssystem für rotative Messer und Rasiermesser
- ▶ Entsorgung von Längsschnitt Abfall
- ▶ Querschneide Aggregat, für Zuschnitte oder variable Abschnitte
- ▶ Zwei unabhängig voneinander angeordnete Auslagebänder für Bögen und IML
- ▶ Wickler mit zwei Wickelachsen für Etikettenrollen oder IML-Abfall
- ▶ VAJOLET, halbautomatischer Drehkreuz Wickler
- ▶ Zweiter Wickler



Die **Scorpio-Serie** sind All-in-One-Systeme zum Abwickeln, Laminieren (nur SCR22PL und SCR35PL), digital stanzen und entfernen des überschüssige Etikettenmaterials. Diese Systeme gibt es für bis zu 22 cm oder 35 cm Materialbreite!



Virgo ist ein kompaktes Desktop-Finishing-System, das Etiketten abwickelt, laminiert, digital stanzt, überschüssiges Etikettenmaterial entfernt, schneidet und aufrollt .

Dieses System gibt es für bis zu 14,0 cm und 22,5 cm Materialbreite.



ARIES – Semi-rotative-Stanze für Rollenetiketten

Aries ist ein Offline-System zum Stanzen und Laminieren von Etiketten mit einer Geschwindigkeit von bis zu 20 m/Minute.

Maximale Stanzbreite: 230mm.



TAURUS – Laserschneidsystem für Rollenetiketten

Der Taurus ist ein professionelles Rolle-zu-Rolle-System für digitales Laserschneiden und Laminieren, das es ermöglicht, vorgedruckte Medien in unglaublicher Geschwindigkeit in gestanzte Etiketten umzuwandeln.

MODELLE: TRS25PL – Schnittbereich 250 x 250mm
 TRS35PL – Schnittbereich 330 x 330mm

Wünschen Sie weitere Informationen?

Sprechen Sie uns an, wir beraten Sie gerne.



Dirk Bergtold

Telefon: +49 521 94267 0
Mobil: +49 151 649 645 84
dirk.bergtold@dortschy.de



Thorsten Fuest

Telefon: +49 521 94267 0
Mobil: +49 163 594 26 77
thorsten.fuest@dortschy.de



Stefan Knoblich

Telefon: +49 521 94267 0
Mobil: +49 170 208 15 69
stefan.knoblich@dortschy.de



Jens Mayer

Telefon: +49 521 94267 0
Mobil: +49 151 543 795 21
jens.mayer@dortschy.de



DORTSCHY GmbH & Co.KG

Windelsbleicher Straße 15

D 33647 Bielefeld

Telefon: +49 521 94267 0

kontakt@dortschy.de

www.dortschy.de